

# GM 드래프트의 날

By Choi Hoon < 24 >



※ 'GM 드래프트의 날'은 'sportsdonga.com'에서 첫 회부터 보실 수 있습니다.

## Culture diary 공연

### 日 녹였던 K-뮤지컬...류정한·엄기준 등 스타 총출동

●뮤지컬 '잭더리퍼' | 7월15일~10월9일 | 서울 디큐브아트센터

뮤지컬 '잭더리퍼'가 3년 만에 무대에 오른다. 2009년 초연 이래 국내에서는 보기 드문 스텔러 뮤지컬로 관객의 사랑을 받은 작품이다. 안재욱, 성민, 지창욱 등 한류 스타들의 출연으로 화제가 되기도 했다. 2012년에는 일본 도쿄 아오야마 극장에서 막을 올려 전석 매진을 기록하며 K-뮤지컬의 일본진출을 주도했다.



앤더슨의 사건 보고로 시작되는 '잭더리퍼'는 극 중 사건을 따라가는 수사극의 형식으로 진행된다. 2중 회전무대를 적극적으로 활용해 한 무대에서 두 개의 공간을 연출한 것이 특징이다. 연쇄 살인 사건 속에 숨겨진 한 남자의 사랑은 악마와의 거래로 파국을 향해 치달린다. 강력한 반전이 관객을 전율하게 만든다. 채코 원작의 라이선스 작품이지만 줄거리, 노래, 무대 등이 90% 이상 한국 정서에 맞게 재창작됐다.

이번 '잭더리퍼'에는 류정한, 엄기준, 카이, 테이, 김보경, 김예원 등 뮤지컬 간판스타들이 대거 출연한다. 사랑하는 여인을 위해 악마와 거래를 하는 외과의사 다니엘 역에는 류정한, 엄기준, 카이가 캐스팅됐다. 런던의 강력계 수사관 앤더슨은 김준현, 박성환, 조성윤(조강현)이 맡는다. 런던을 공포로 몰아넣는 연쇄살인자 잭 역은 이창희와 테이의 출연이 확정됐다. 돈과 특종을 쫓는 기자 면로 역은 정의욱과 김대중, 런던 최고의 매력녀 글로리아 역은 김보경, 김예원이 맡는다. 아픔을 간직한 앤더슨의 옛 여인 폴리 역에는 정단영이 캐스팅됐다. 흥행작 '삼삼사'에 이어 김선미 프로듀서, 왕용범 연출, 이성준 음악감독이 '흥행호흡'을 맞췄다.

### 코미디·서스펜스·하드보일드...극과극 유니버스 무대

●연극 '카포네 트릴로지' | 7월5일~9월18일 | 서울 흥익대 대학로아트센터 소극장

지난해 초연돼 게스트 노아의 새로운 경험을 관객에서 선사한 작품이다. 렉스턴 호트의 비좁은 방인 661호에서 각각 1923년, 1934년, 1943년의 시간차를 두고 벌어진 세 사건을 코미디, 서스펜스, 하드보일드라는 각기 다른 장르로 그린 유니버스 연극이다. 연극 연극계에서 천재품비로 불리는 극작가 제이미 윌크스와 연출가 제스 로 킵이 만난 작품이기도 하다. 사방과 천장이 벽으로 막힌 7명 남짓한 호텔방을 그대로 옮겨놓은 듯한 리얼한 무대에 불거리. 초연무대를 성공적으로 이끌었던 이석준, 윤나루, 김지현(사진 윗줄)과 함께 배우민, 신성민, 임강희(아랫줄)가 새로운 캐스트로 합류한다. 세 가지 에피소드마다 극과 극을 오가며 극한의 캐릭터를 연기할 여섯 배우는 각자 한 편씩 메인 캐릭터를 맡아 열연을 펼치게 된다.



### 개성만점 배우들의 톡톡 튀는 연기...곳곳 웃음 폭발

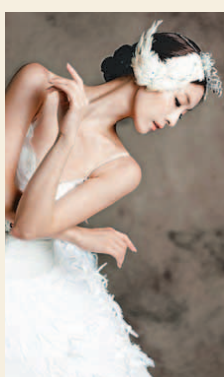
●연극 '술과 눈물과 지킬앤하이드' | 7월31일까지 | 서울 대학로 자유극장

순식간에 치고 빠지는 상황, 잘 짜인 극본 안에 효과적으로 배치된 웃음 포인트로 관객을 사로잡고 있는 연극이다. 안정감있는 연기력과 개성을 갖춘 배우들인 서현철, 남문철, 김상진, 이시훈, 손성민, 김영철, 손유연, 신의정, 박동욱, 조경환이 출연하고 있는데 여기에 최근 최보영과 이상혁이 합류했다. 최보영은 요리에는 관심도 없고 관능 문학을 즐겨 읽는 자유로운 숙녀이자 지킬박사의 약혼녀 '이브 댄버스'와 이브의 또 다른 인격체 '하이드' 역을 맡았다. 이상혁은 이성적이고 정상적인 사고를 지닌 지킬박사의 조수 '폴' 역을 맡아 극의 재미를 높게 된다.

### 한국발레 간판스타 김주원의 발레 꿈나무 썸머스쿨

●7월 2일~8월 14일 | 광주 국립아시아문화전당 특별강좌

한국발레의 간판스타 김주원(사진)이 발레 꿈나무들을 위한 특별강좌 '김주원의 썸머 발레스쿨'을 연다. 광주 국립아시아문화전당 특별강좌이다. 여름방학 기간인 7월2일부터 8월14일까지 7주간 진행된다. 이 강좌는 콩쿠르, 입시를 준비하는 발레 전공학생들을 대상으로 하는 무용레슨이다. 자신의 레퍼토리 작품을 심화하고 전문 아티스트로서 성장할 수 있는 가능성을 발견하는 한편 좋은 무대를 만들기 위해 작품을 가다듬는 과정이다. 실력있는 학생들을 선발해 현역으로 활동하고 있는 무용수들과 갈라쇼 무대에 선보일 예정이다.



발레리나 김주원은 국립발레단의 수석무용수로 15년간 활동했으며 현재 성신여대 무용학과 교수로 재직 중이다.

뉴스디자인 | 김철조 기자 minigram@donga.com

## Biz gallery

### 현대차, 상용차 부품 및 공업 할인 이벤트

현대자동차가 16일부터 상용차 고객을 대상으로 차량 주요 부품의 가격과 수리공임을 할인하고 차량을 무상으로 점검하는 '롱 런 이벤트'를 실시한다. 에어컨 콤포레서, 배기가스 재순환장치(BGR) 벨브, 브레이크 라이닝, 브레이크 챔버, 프로펠라샤프트 등 주요 소모성 부품 20개 품목은 10%~30%, 수리 공임은 20%의 할인을 적용한다. 특히 현대자동차는 이번 이벤트에서 입고되는 모든 차량을 대상으로 무상 안전 점검을 실시하고 타이어 업체와 연계해 타이어 교체 비용을 17%~33% 할인해줄기로 했다.

### 삼성전자, 노후 보안등 LED 교체 활동

삼성전자는 LED사업팀 임직원 30여명이 12일부터 14일까지 전북 무주 호봉불 마을을 찾아 노후 보안등을 LED로 교체하고 마을 전기 시설 점검과

환경정화 활동을 펼쳤다고 밝혔다. 14일엔 전라북도 무주군 황정수 군수와 마을 주민이 참석한 가운데 점등식도 진행했다. 삼성전자는 울해 전라, 강원지역 13개 자매마을을 찾아 LED 보안등 400여 개를 설치한다는 계획이다. LED는 평균수명이 약 5만시간 이상으로 구형 보안등에 비해 수명이 6배 이상 길다. 전력 소모도 4분의1 수준이다.

### 오리온, 2016년 1분기 매출 6606억 기록

오리온그룹이 올해 1분기에 연결재무제표 기준 매출액 6606억원, 영업이익 1189억원을 기록했다고 13일 밝혔다. 전년 동기 대비 매출액은 5.5%, 영업이익은 11.3% 증가했다. 오리온의 실적상승은 중국, 베트남, 러시아 등 해외 법인이 주도했다. 중국 법인은 스낵, 파이 등 주력 제품군의 매출 호조로 전년 동기 대비 7% 성장했다. 베트남 법인은 스낵, 파이 제품들이 성장을 주도했으며 이란 등 중동 지역 수출이 회복되며 전년 동기 대비 18% 고성장을

다. 한국 법인은 초코파이 바나나가 히트상품 반열에 오르고, 스윙칩 간장치킨맛이 성공적으로 시장에 안착하는 등 신제품들이 잇따라 좋은 반응을 얻어 매출증대에 대한 기대감을 불러일으키고 있다.

### 오비맥주, 카테일 발효주 '믹스테일' 출시

오비맥주가 신개념 카테일 발효주(Brewed Cocktail) '믹스테일(MixxTail)' 2종(사진)을 출시했다. 오비맥주가 맥주 이외의 제품으로는 사실상 첫선을 보이는 신개념 발효주 '믹스테일'은 알코올 도수가 8도로 '모히토'와 '스트로베리 마가리타' 두 가지 맛으로 나왔다. 두 제품 모두 650ml, 275ml 용량의 병 제품이다. 5월 말부터 대형마트와 편의점 등에서 만나



볼 수 있다. 이 제품은 맥주 양조와 같은 발효공법이 적용됐으나 맛이나 알코올 도수 등에서 일반 맥주와는 확연히 차별화된다. 증류주에 탄산음료나 주스를 섞어 만드는 RTD, 프리믹스 칵테일과도 차원이 다른 신개념 발효주다.

### CJ헬로비전, 중고스마트폰 무료 임대 서비스

CJ헬로비전은 16일부터 알뜰폰 서비스 헬로모바일에 업계 최초 중고폰을 활용한 '0원렌탈' 서비스를 운영한다. 스마트폰을 무료 임대해 사용하기 때문에 통신비만 납부하면 된다. 가입은 온라인 직영숍(www.cjhellodirect.com/rental)에서 할 수 있다. 펄링 기준 신청 후 2일 이내 배송과 개통을 완료한다는 목표다. 1인 1회선만 이용 가능하고, 신규 가입이나 번호이동으로 가입할 수 있다. 기존 헬로모바일 고객은 기기변경을 통해 가입할 수 있다. 단말기는 '갤럭시노트3', '갤럭시S5', '아이폰', 'G3'이다. 렌탈 기간에 대한 약정

은 없다. 단 고객이 사용 도중 분실하거나 고장, 파손한 부분에 대해서 별도로 책정된 배상금 또는 수리비용을 모두 부담해야 한다.

### LG전자, '시그니처 올레드 TV' 광고 첫 선

LG전자는 초프리미엄 가전 '시그니처'의 올레드TV의 첫 TV 광고(사진)를 시작했다. 60초 분량의 광고를 통해 화질과 디자인을 강조했다. 광고는 포르투갈의 '카사 다 무지카' 콘서트홀에서 촬영했다. 카사 다 무지카 내부 스테인드 글라스의 오케스트라가 시그니처 올레드TV의 화면 안으로 들어와 마치 살아 움직이는 것처럼 연주한다. 또 시그니처 올레드TV의 4.2채널의 80W 스피커가 구현하는 웅장한 사운드를 표현했다.

