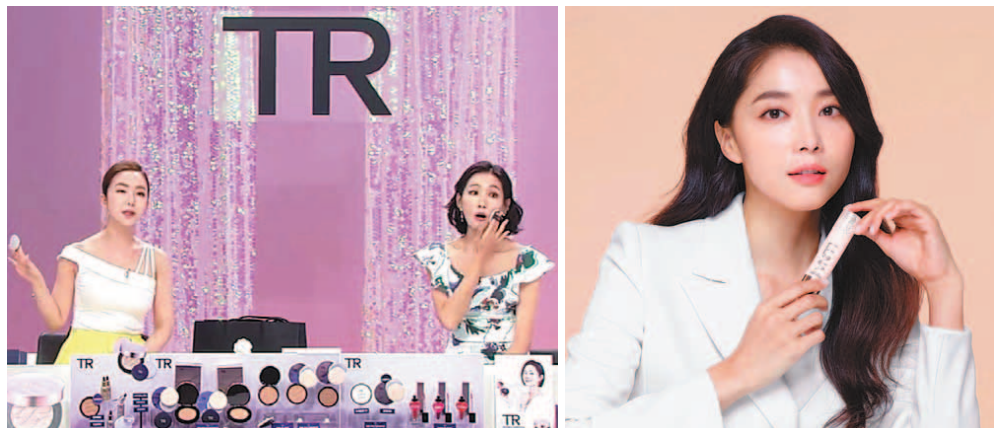


비즈 프리즘 | 가맹사업 중심 대형 뷰티업체들, TV홈쇼핑 대거 진출

홈쇼핑 新뷰티대전... '굴러온 돌 vs 박힌 돌'

화장품 로드숍 부진에 TV홈쇼핑 진출 미사 'TR' 론칭·애경 '루나' 영업 재개 홈쇼핑 주무대였던 기존업체들 긴장 토니모리·잇츠스킨, 이중판매 논란도



에이블씨엔씨 'TR'의 롯데홈쇼핑 방송 모습(왼쪽). 8년 만에 TV홈쇼핑의 귀환한 애경 루나의 '코어 핏 파운데이션'을 소개하고 있는 모델 유은아. 대형 뷰티업체들이 TV홈쇼핑 시장에 진출하면서 기존 중견 브랜드와의 무한경쟁이 예고되고 있다. 사진제공 | 에이블씨엔씨·애경

대형 뷰티업체들이 경쟁적으로 TV홈쇼핑 시장에 뛰어들면서 TV홈쇼핑 발(發) 뷰티 대전(大戰)이 벌어질 전망이다. 8년 만에 귀환한 '왕년의 강자'가 있는가 하면 전용 브랜드를 론칭하는 등 TV홈쇼핑 채널 공략을 위한 대형 뷰티업체의 움직임이 분주하다. 한때 원소 홈쇼핑 화장품으로 각광받던 애경의 메이크업 브랜드 '루나'는 최근 홈쇼핑 판매를 재개했다. 2011년 홈쇼핑 사업을 중단한 지 8년 만이다. 13일 GS홈쇼핑을 통해 사용이 간편한 스틱 타입의 파운데이션인 '코어 핏 파운데이션'을 선보여 눈길을 끌었다.

H&B(헬스&뷰티) 스토어의 공세로 요즘 고전하는 화장품 로드숍도 돌파구로 TV홈쇼핑을 택했다. 화장품 로드숍 미사를 운영하는 에이블씨엔씨는 TV홈쇼핑 전용 브랜드 'TR'(Time Revolution)을 론칭했다. 첫 판매로 나선 20일 롯데홈쇼핑에서 '더블 앰플 쿠션 파운데이션'을 방송 1시간

만에 5200세트를 완판하는 순조로운 출발을 보였다. 토니모리는 3월 CJ오쇼핑 유난 희소를 통해 이탈리아 명품 브랜드 모스키노와 협업한 '모스키노 에디션'을 완판했고, 잇츠스킨은 롯데홈쇼핑을 통해 일명 '달팽이크림'이라 불리는 '프레스티지 크림 액스 테스카르그'를 완판했다.

이런 대형업체들의 움직임은 그동안 TV홈쇼핑 채널을 주무대로 영업하던 기존 중견 브랜드들을 바짝 긴장시키고 있다. 자칫 '굴러온 돌'에게 핵심시장을 내줄 수 있다는 위기감 때문이다. 대형업체 브랜드에 비해 상대적으로 브랜드 유명세가 떨어지는 만큼 스타마케팅으로 대응에 나설 태세다. 배우 고소영을 모델로 기용해 일명 '고소영 화장품'이라 불리며 TV홈쇼핑 완판 행진을 이어가고 있는 HMJ코리아의 뷰티 브랜드 플래드벨이 대표적 예다.

한편 업계 일각에서는 가맹사업 중심이던 대형업체들이 TV홈쇼핑 채널에 진출하는 것에 대한 우려도 있다. 실제로 완판 기록을 세운 토니모리와 잇츠스킨은 가맹점 매장에서 판매하는 제품을 TV홈쇼핑에서 파는 이중판매 행태를 보였다. 이런 행보는 결과적으로 비싼 가맹비를 내고 매장을 연 가맹점주의 이익이 줄어드는 결과를 낳는다는 지적이 나오고 있다.

정정국 기자 jjay@donga.com

한눈으로 보는 경제

23일

코스피지수	2220.51	▲	+3.86
코스닥지수	761.42	▼	-0.59
日 닛케이 지수	2만2259.74	▲	+41.84
중상하이 종합	3198.59	▼	-16.45
국고채 금리 (3년물, 연%)	1.768	▼	-0.001
환율 (원·달러)	1141.80	▲	+0.3
국내금값 (원/그램)	4만6732.58	▼	-206.13



"세단보다 편안한 승차감 갖춘 SUV" 시트로앵, '뉴 C5 에어크로스' 출시

시트로앵이 플래그십 SUV '뉴 C5 에어크로스 SUV'(사진)를 출시했다.

경쟁 모델과 비교해 가장 눈길을 끄는 부분은 개발 단계에서부터 '세단보다 편안한 SUV'를 지향했다는 점이다. 설계, 세부 디자인, 제작 등에 운전자와 탑승자의 신체적, 심리적 안정을 추구하는 '시트로앵 어드밴스드 콤포트' 프로그램을 적용했다.

승차감을 결정하는 서스펜션도 특별하다. 노면 진동을 효과적으로 흡수하는 프로그레시브 하이드롤릭 쿠션 서스펜션을 적용했다. 시트는 고밀도 폼을 사용해 장거리 주행시의 피로도를 줄였다. 첨단 주행 보조 시스템도 대거 적용했다. 능동형 차선이탈방지시스템과 사각지대 모니터링 시스템, 액티브 세이프티 브레이크, 비상 충돌 위험 경고, 주차보조시스템, 그림 컨트롤, 360 비전, 운전자 주의 경고 및 휴식 알람 등 15가지 주행보조시스템을 전 트림 기본 탑재했다. 가격 경쟁력도 뛰어난 트림에 따라 3943만~4734만 원이다.

한성열 기자 sereno@donga.com

"자존심보다 실리"...삼성, '갤럭시 폴드' 출시 연기

'노트7 발화사건' 교훈 되새긴 삼성 초도물량 제한적...재정타격 미미

삼성전자가 결국 26일로 예정됐던 갤럭시 폴드 미국 출시를 전격 연기했다.

삼성전자는 23일 자사 뉴스룸을 통해 갤럭시 폴드와 관련해 "일부 제품 관련 이슈가 발견됐다"며 "이에 대한 내부 테스트 결과 제품의 완성도를 높이기 위해 갤럭시 폴드 출시를 잠정 연기하기로 결정했다"고 밝혔다.

이러 갤럭시폴드에서 지적된 문제에 대해 "최근 회수한 제품을 검사해보니 접히는 부분의 상하단 디스플레이 노출부 충격과 이물질에 의한 디스플레이 손상 현상이 발견됐다"며 "이에 원인을 철저히 조사해 디스플레이 손상 방지 대책을 강구할 것"이라고 했다.

업계에서는 이번 결정에 과거 '갤럭시 노트7' 배터리 발화 사건의 교훈이 큰 영향을 미쳤다는 분석이 지배적이다. 2016년 발

생한 신제품 갤럭시노트7의 발화 사태는 2번의 리콜과 재고처리, 제품 단종으로 이어지면서 삼성전자 브랜드 이미지는 물론이고 상당한 재정적 타격까지 안았다. 그래서 이번에는 '혁신'이란 브랜드 이미지를 지키겠다고 무리하기 보다 철저하게 원인을 찾고 그에 대한 개선책을 마련한 뒤 출시해 시장을 선점하겠다는 실리적 전략으로 나섰다.

실제로 출시 연기로 인해 삼성전자는 '세계 최고'라는 브랜드 이미지에는 어느 정도 타격이 불가피하지만, 직접적인 재정적 타격은 그리 크지 않을 것이라 전망된다. 갤럭시폴드의 초도물량은 100만 대 안팎으로 알려져 있다. 연간 3억 대 가량의 모바일 기기를 판매하는 삼성전자의 전체 생산량에서 차지하는 비중이 크지 않다.

한편 갤럭시폴드 미국 출시가 연기되면서 지역별 출시 일정도 모두 연기될 전망이다. 갤럭시폴드는 26일 미국 출시를 시작으로 5월3일 유럽, 5월 중순 국내 출시가 예정돼 있었다.

김재범 기자 oldfield@donga.com

아시아항공에 1조6천억 지원 "경영개선·M&A 병행 추진할 것"

아시아항공 경영 정상화에 채권단이 1조6000억 원을 투입한다. 이와 함께 연내 매각도 추진한다.

홍남기 부총리 겸 기획재정부 장관은 23일 오전 "산업은행 등 채권단은 아시아항공에 영구채 매입 5000억 원, 신용한도 8000억 원 등 1조6000억 원을 투입해 자본을 확충하고 유동성 문제를 해소할 계획"이라고 밝혔다. 이는 당초 업계에서 1조 원 정도로 예상했던 채권단 지원액을 크게 웃도는 규모다. 아시아항공이 15일 수정 자구계획안에서 채권단에 요청했던 자금 지원 500억 원의 3배가 넘는다. 이번 자금 지원은 결국 아시아항공을 최대한 정상화시켜 매각하겠다는 것을 전제로 한 것이다. 실제로 흥 부총리는 "아시아항공도 수익성 낮은 노선의 폐쇄 등 경영개선 노력과 함께 올해 내 계약 체결을 목표로 M&A도 병행 추진할 계획"이라고 강조했다.

김재범 기자 oldfield@donga.com



"백화점은 벌써 여름" 현대백화점은 일찍 찾아온 초여름 날씨에 여름 의류 신상품을 본격 판매한다. 올 여름에는 밝은색 원피스가 인기 아이템으로 꼽힌다. 사진은 현대백화점 무역센터점 내 한섬의 수입 편집숍 톰그레이하운드 매장에서 직원들이 다양한 디자인의 여름 옷을 선보이고 있는 모습. 정정국 기자, 사진제공 | 현대백화점



교육·퍼즐

에듀윌

실제 부동산 경매 현장 경험

강주현의 퍼즐월드

WWW.경품광고퀴즈.kr

WWW.매직스도쿠.kr

공인중개사 합격 후 부동산 경매의 기본을 알고 싶다면?

올해 초 얼어붙은 서울 주택시장이 서서히 풀리는 중이다. 특히 경매 시장은 강남 3구를 중심으로 낙찰률과 낙찰가를 모두 오름세를 보이고 있다. 지난 하반기를 기점으로 떨어지던 낙찰률이 다시금 60%대에 진입한 것이다. 이는 큰 5개월 만의 변화로 아직 회복세를 판단하기는 이른 상황이다. 하지만 전문가들은 "강남 3구의 평균 응찰자 수와 최근 낙찰가율을 토대로 '반등세'를 파악할 필요가 있다"고 조언했다.

이와 관련 에듀윌 공인중개사 '부동산 실무대학'에서는 쉽게 배우고 빠르게 적응하는 '리얼 부동산 경매'를 오픈하고 수강생을 모집한다고 전했다. 본 과정은 공인중개사 합격생 혹은 경매에 관심 있는 수험생을 대상으로 경매에 대한 기본 내용을 아주 쉽게 전달하며, 실제 현장 경매 경험을 통해 이해를 높일 예정이다.

이에 본 강의는 공인중개사 합격자 혹은 합격 후 처



음 현업에 도전해 부동산 아파트 경매의 기본을 원한다면거나 실무능력 확보로 경쟁력을 키우고 싶은 현업 종사

자 모두에게 추천된다. 에듀윌 공인중개사 부동산 실무대학의 '리얼 부동산 경매'강의는 안성선 교수가 진행한다. 안 교수는 부동산 경매 강의의 경력만 15년 차의 베테랑 교수로 유수의 언론사 경매 강의를 진행한 부동산 경매 분야 전문 교수다. 에듀윌 공인중개사 부동산 실무대학에서 진행하는 리얼 부동산 경매는 수강 신청일로부터 50일간 수강 가능하며, 교재는 PDF 교안을 통해 별도로 제공된다. 해당 강의는 에듀윌 학습자 포인트인 '에듀머니'로도 수강신청이 가능하다.

1~9까지의 숫자를 사용해 가로, 세로, 대각선 방향은 물론 작은 정사각형 안에도 1~9까지의 숫자가 골고루 들어가도록 해 보세요.

■ 스도쿠문제

2		1	9	6				
		1	6	4				
4		8	5			2		
5	7	3	8					
	4		5					
8	6	4	2					
5		3	1			8		
	3	2	6					
1	4	6	3					

		8	3			6	9	
	7			9				1
3			1					4
8		5	2			6		
2	3				8	9		
6			8	3		4		
8			9					6
5		8					2	
9	6			7	5			

■ 스도쿠정답

5	3	7	9	6	4	1	8	2
6	1	8	2	5	3	7	4	9
8	4	2	1	7	5	6	9	3
1	2	9	4	5	8	7	6	3
9	7	5	2	8	6	3	1	4
4	8	6	3	1	9	2	5	7
7	5	1	8	3	2	4	6	9
2	4	1	3	8	6	5	9	7
6	5	4	8	7	6	3	2	1
3	6	7	1	2	4	5	8	9
7	2	1	1	1	1	1	1	1
1	8	9	6	5	4	7	2	3
5	9	6	7	2	3	1	4	8