

탄소중립·탈석탄...이제는 '필환경 금융' 시대

(必)

KB, 탄소배출량 25% 감축 목표
신한은 고탄소 배출 기업 대출 관리
우리도 석탄발전소 채권 인수 중단



금융그룹이 ESG 경영의 일환으로 탈석탄·탄소중립 등 친환경 행보에 속도를 내고 있다. KB금융 ESG위원회 회의 모습. 사진제공 | KB금융

금융권이 친환경 경영에 박차를 가하고 있다. 정부의 2050년 탄소중립 정책과 그린뉴딜 기조에 발맞춘 것으로, 친환경 경영을 통해 ESG(환경·사회·지배구조) 경영의 한 축을 담당하는 환경분야의 성과를 올리겠다는 행보로 풀이된다.

선두주자는 KB금융으로 9월 모든 계열사가 참여하는 '탈석탄 금융'을 금융권 최초로 선언한 데 이어, 2030년까지 그룹의 탄소배출량을 2017년 대비 25% 감축하고 현재 약 20조 원 규모인 'ESG 상품·투자·대출'을 50조 원까지 확대하

는 'KB 그린웨이 2030'을 추진 중이다. ESG 경영전략 가속화를 위해 윤종규 회장과 사내·외 이사 전원으로 구성된 'ESG위원회'도 운영 중이다.

신한금융은 11월 '제로 카본 드라이브'를 선언했다. 고탄소 배출 기업 및 산

업에 대한 대출·투자 관리, 친환경 금융 지원 확대를 통해 저탄소 경제 전환에 기여하는 정책을 펼칠 예정이다. 조용병 신한금융 회장은 "친환경 금융 확대는 미래 세대를 위한 금융의 필수적 역할"이라고 강조했다.

우리금융은 13일 '2050 탄소중립 금융그룹'을 선언했다. 탈석탄 금융을 선언하고 향후 석탄발전소 건설을 위한 신규PF와 채권 인수 등을 중단한다. 내년 우리은행 영업점에 전기차 충전소를 시범 설치하고, 경기도 안성에 위치한 그룹 연수원에 태양광 발전시설을 보급하는 등 저탄소화 정책에 동참한다. 손태승 우리금융 회장은 "2021년 그룹 경영 계획 및 중장기 전략에 ESG를 핵심 전략으로 반영했다"고 했다.

NH농협금융은 환경부와 '녹색금융 활성화'를 위한 업무협약'을 체결했다. 이번 협약으로 NH농협금융은 녹색분야 투자 확대, 녹색경영 우수기업 금융지원 등의 역할을 맡는다. 환경부는 녹색금융 제도적 기반 구축, 사업성과 홍보 등을 담당한다. 정정욱 기자 jay@donga.com

트위치 "괴롭힘·차별·성희롱 금지"

새 가이드라인 발표...이해 위한 질의응답 진행



아마존의 온라인 방송 플랫폼 트위치가 괴롭힘과 차별에 대한 가이드라인을 강화해 발표했다.

트위치는 "이번 가이드라인 개정은 누군가를 처벌하기 위함이 아닌 커뮤니티를 보호하기 위한 조치이다. 개정된 정책을 적용하기에 앞서 변경된 내용을 숙지할 수 있는 시간이 필요하다고 생각해 변경된 내용을 공유한다"고 밝혔다. 가이드라인의 주요 내용은 ▲괴롭힘 ▲차별 ▲성희롱 크게 세 부분이다.

특정인에 대한 해킹, 개인정보를 수집하도록 부추기는 행위, 트위치가 아닌 다른 곳에서 특정인의 SNS 프로필을 공격하는 행위 등을 '괴롭힘'으로 간주한다. '차별'에 대한 발언이나 상징은 어떠한 경우에도 금지되며, 약자 집단인 유색 인종, 성소수자, 장애인 등에 이민 신분을 추가해 충분한 보호를 취할 예정이다. 마지막으로 '성희롱'은 트위치 내에서 항상 금지된 행위였으나, 별도의 범주를 만들어 성차취 등의 행위에는 무관용 정책을 펼친다.

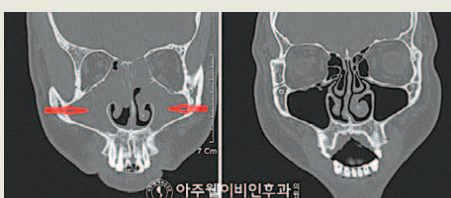
가이드라인 적용 전 명확한 이해가 필요한 이용자들을 위한 질문의 장도 마련됐다. 16일 오전 10시 '트위치에서의 안전이란 무엇인가'에 대해 설명하고, 채팅을 통해 질의응답 시간을 갖는다.

트위치의 새 가이드라인은 2021년 1월 22일부터 적용된다. 위반 시 경중에 따라 최대 계정 영구정지 처벌까지 받을 수 있다. 자세한 내용은 트위치 홈페이지를 참고하면 된다. 이수진 기자 sujini22@donga.com

편집 | 신하늬 기자 myhuki@donga.com

겨울철 '부비동염' 주의보...방치 땀 중이염·두통 유발 가능성도

건강 올레길 | 우리동네 주치의의 건강학



만성 부비동염 소견 치료 전(왼쪽)과 치료 후 정상 소견 사진.

춥고 건조한 겨울이 되면 흔히 '축농증'이라 불리는 부비동염 환자들이 늘어난다. 부비동염은 코 주위의 빈 공간에 염증이 발생해 나타나는 질환으로 감기와 증상이 비슷해 혼동하는 경우가 많다.

바이러스로 인한 질환인 감기 초기에 나타나는 콧물은 대체로 맑고 물처럼 점성이 약한 반면, 부비동염으로 인한 콧물은 누렇거나 녹색을 띠며 냄새가 심하다.

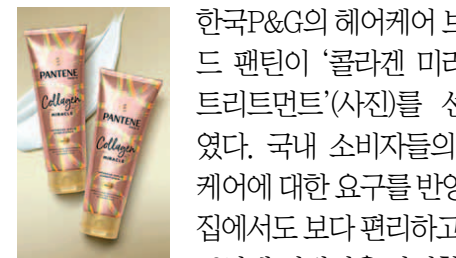
부비동 입구 부위 점막이 염증으로 인해 부으면서 입구가 막히고 농이 계속 축적돼 부비동염이 진행되면 누런 콧물, 코막힘, 광대·눈 등 부비동 주위 통증, 코나 부비동에서 대량으로 생산된 점액이 목 뒤로 넘어가는 후비루 증상이 나타난다. 이때 적절한 치료가 뒷받침되지

않으면 후각 및 집중력 감퇴, 두통 등과 중이염이나 기관지염을 일으킨다. 최근에는 치과에서 시행되는 임플란트 시술에 기인하는 부비동염이 늘고 있어 주의가 요구된다. 이는 위 어금니 뿌리 쪽에 상악동이라는 부비동이 위치하기 때문이다. 잇몸 임플란트를 위해 인공 치근을 상악골에 심다가 인공 치근이 상악동을 침범하거나 염증이 생길 수 있으며 상악동으로 확산되면 부비동염이 발병할 수 있다. 이주엘비인후과 김병철 원장

부비동염은 항생제나 뿌리는 스테로이드 등의 처방을 통해 호전될 수 있지만 약의 효과가 떨어지고 지속적으로 재발되는 만성 부비동염의 경우라면 수술을 고려할 필요가 있다. 과거에는 윗입술을 들고 수술하는 상악동근치수술이 시행됐으나 근래에는 부비동내시경수술이 보편화돼 치료 성공률도 높아졌다.

부비동내시경수술은 코 안으로 내시경을 삽입해 좁아진 부비동 입구를 넓힌 뒤 염증을 긁어내고 부풀어 있는 점막을 제거하는 과정으로 진행된다. 원인이 될 수 있는 코 안의 구조적 이상을 교정해 고름이 빠지고 공기가 잘 통하게 되면서 콧속 점막이 서서히 정상화된다. 빠른 회복이 가능하므로 당일 오전에 입원해 수술 후 오후에 퇴원할 수 있다.

팬틴 '콜라겐 미라클 트리트먼트' 출시



한국P&G의 헤어케어 브랜드 팬틴이 '콜라겐 미라클 트리트먼트'(사진)를 선보였다. 국내 소비자들의 헤어 케어에 대한 요구를 반영해 집에서 보다 편리하고 꾸준하게 머릿결을 관리할 수 있도록 돕는다. 팬틴만의 PRO-V 포뮬러에 콜라겐을 더했으며, 겨울철 모발에 영양을 주는 윤기 코팅 케어가 특징이다.

HDC아이파크몰 '디즈니 프렌즈 샵' 오픈

서울 용산 HDC아이파크몰이 더 센터 3층에 '디즈니 프렌즈 샵'을 오픈했다. 문구, 피규어, 생활용품 등 디즈니 캐릭터를 활용한 다양한 굿즈를 만날 수 있다. 미키마우스와 친구들을 시작으로 곰돌이 푸우, 이상한 나라의 엘리스, 마블 등의 테마를 지속 선보일 예정이다. 더 센터 3층 공간 전체를 디즈니 존으로 꾸며 공간 자체만으로 재미와 즐거움을 느낄 수 있도록 분위기를 구현했다는 게 회사 측 설명이다. 정정욱 기자

교육

에듀윌

"주택관리사 합격하면 수강료 환급해드려요"

종합교육기업 에듀윌 주택관리사가 2021년 주택관리사 시험 대비를 위한 파격 혜택 '평생환급 평생패스'를 선보인다.

신종 코로나바이러스 감염증(코로나19)으로 취업난이 더욱 심해지면서 사람들은 안정적인 직업을 찾아 떠나고 있다.

'평생환급 평생패스' 선보여

이에 주목받고 있는 직종 중 하나가 주택관리사다. 주택관리사가 정년 없는 직종으로 각광받으며 최근 시행된 제23회 주택관리사 시험을 포함하여 매년 경쟁률 상승세를 보이고 있다.

이러한 현실에 한국산업인력공단 평균 합격률보다 무려 4배 높은 합격률을 보유하고

있는 에듀윌 주택관리사에 대한 관심이 쏠리는 가운데 '평생환급 평생패스' 과정은 합격할 때까지 평생 무제한 수강할 수 있고, 언제든지 합격만 하면 제세공과금 22%를 제외한 수강료를 전액 환급받을 수 있다.

특히 해당 과정은 최고 득점 합격생과 합격전략연구소가 함께 만든 에듀윌 주택관리사의 커리큘럼이 있다. 시작에 필요한 기초 개념을 확립하는 '기초이론'으로 시작해 기본서 반복으로 이론을 완성하는 '기본&심화이론', 빈출이론 및 문제를 정리하는 '핵심이론&문제풀이', 실전연습으로 빠른 합격을 완

성하는 '동형 모의고사&마무리특강'으로 구성되어 있다.

주택관리사 합격생들의 선택 '에듀윌 전국 실전 모의고사'도 실행된다. 5개년 출제 경향을 분석해 실전 대비 본질에 맞는 모의고사로 탄생했다. 성적 분석 시스템, 오답노트를 통해 본인의 취약점을 확인한다.

이 밖에도 103개월 베스트셀러 1위 교재인 에듀윌 주택관리사 교재 시리즈와 학원강의 실시간 중계 라이브클래스, 민법·영어 조문특강, 시크릿노트 특강 등 110만 원 상당의 합격 서비스가 마련돼 있다.



주택관리사 '평생환급 평생패스'에 대한 자세한 내용은 에듀윌 주택관리사 홈페이지에서 확인할 수 있다.

뇌가 색시해지는 하루 두뇌게임

강주현의 퍼즐월드

WWW.경품광고퀴즈.kr WWW.매직스도쿠.kr

위 정사각형 안에는 1~9까지의 숫자가 나열되어 있습니다. 이 숫자들을 사용해 가로, 세로, 대각선 방향은 물론 작은 정사각형 안에도 1~9까지의 숫자가 골고루 들어가도록 해 보세요.

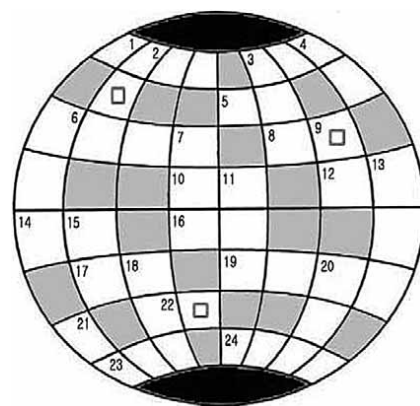
■ 스도쿠문제

		3	8	6	9			
	2			4			6	
8					3			7
3		4		1				5
	5		9		4		3	
6				8		2		9
7			2					4
	8			3			9	
		2	1		8	6		

■ 스도쿠정답

6	2	9	8	5	1	7	3	4
2	8	5	1	3	6	9	8	7
7	1	8	6	9	2	5	4	3
9	8	1	7	4	8	6	5	2
5	8	2	7	1	9	3	6	4
4	2	7	6	5	1	8	9	3
8	9	6	1	7	4	2	5	3
1	9	6	9	2	8	5	4	7
7	5	2	9	8	1	6	3	4
2	8	9	7	6	5	1	4	3
3	1	8	9	7	6	5	4	2
4	9	8	6	1	2	5	7	3
5	6	1	8	9	7	4	2	3
8	2	6	1	9	8	2	5	7
2	8	9	7	6	5	1	4	3
1	7	5	2	8	6	9	4	3
9	2	4	8	7	1	5	8	6
6	8	1	7	5	6	7	2	9
9	6	7	8	2	9	1	4	5

■ 낱말문제



■ 가로열쇠

01.경사에 서로 축하고 흥사에 서로 위문함. "경○○문" 03.초목의 줄기 한가운데의 연한 심. 05.나쁜 점을 고쳐 좋게 함. 06.마음과 마음

으로 서로 뜻이 통함. 08.물건의 입자. 10.약간 움직임. 12.표결에서 찬성과 반대. 14.날이 날카로운 단도. 16.말의 등에 얹어서 사람이 타는 데 쓰는 가죽으로 만든 제구. 17.말려서 하지 못하게 함. 19.오류의 하나. 임금과 신하 사이의 도리는 의리에 있음. 22.농사꾼들이 농민기에 협력하기 위하여 이룬 모임. 23.맞춤이 아닌 미리 만들어 놓고 파는 구두. 24.세상의 온갖 고생과 어려움을 다 겪었음을 이르는 말.

■ 세로열쇠

02.조마조마하여 마음을 졸임. 또는 그런 마음. 03.수수를 원료로 빚은 중국식 증류주. 04.서로 갈려 떨어짐. 헤어짐. 06.아주 가늘게 오는

■ 낱말정답

단어 이어가기: 낱말을 모두 풀 다음 다음 칸을 이어놓으면 여러분이 잘 아시는 나라 이름이 됩니다.

