

# 유통·식음료

14 2021년 4월 21일 수요일 **스포츠동아**



백화점에서 유명 작가들 작품 즐기기

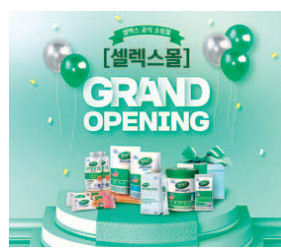
현대백화점이 5월 2일까지 무역센터점 10층 문화홀에서 체험형 전시회 '더 아트 유 러브'를 진행한다. 페르난도 보테로의 '피플 드링킹', 키스 해링의 '무제' 등 해외 유명 작가의 작품을 전시한다. 또 르누아르와 모네의 작품을 활용한 영상 미디어 아트존도 선보인다. 사진제공 | 현대백화점

## 롯데홈쇼핑 초대형 쇼핑 행사 '광클절' 실시



롯데홈쇼핑이 23일부터 5월 2일까지 초대형 쇼핑행사 '광클절'을 진행한다. 총 5000억 원 규모의 상품을 최대 70% 할인한다. 패션, 가전, 식품 등 2500개 브랜드가 참여하며 TV와 모바일 등 롯데홈쇼핑 모든 채널에서 실시한다. 행사 기간 매일 선착순 10만 명에게 5만 원 이상 주문 시 사용할 수 있는 1만 원 상당의 광클 지원금을 할인쿠폰 형태로 준다. 유료 회원제인 엘클럽 회원에게는 일반 고객보다 최대 100배 적립금을 제공한다.

## 매일유업 건강관리 브랜드 '셀렉스몰' 오픈



매일유업이 건강관리 브랜드 셀렉스의 전용쇼핑몰 '셀렉스몰' (사진)을 오픈했다. 맞춤형 건강관리를 위해 설계한 제품을 다양한 혜택과 함께 만날 수 있다. 회원 한정 할인가와 구매 금액 2%의 포인트 적립 혜택을 제공한다. 꾸준히 먹어야 하는 건강관리 제품의 특징을 반영해 정기배송 서비스도 도입했다. 정기배송 신청 시 회원가 대비 5% 추가할인을 적용한다. 5월4일까지 오픈 기념 이벤트를 진행한다. 신규 회원에게 현금처럼 사용할 수 있는 포인트 3000점, 첫 구매에 사용할 수 있는 24시간 한정 웰컴 쿠폰을 준다.

## 애경산업, 어린이용 '2080 키즈가글' 2종 출시



애경산업이 '2080 키즈가글' (사진)을 출시했다. 치아 관리가 어려운 어린이를 위해 입안을 쉽고 간편하게 관리해주는 어린이 전용 가글이다. 바나나맛과 딸기맛 등 2종이다. 불소 농도를 90ppm 수준으로 낮춘 저불소로 제작했으며 인기 애니메이션 '브래드 이발소' 캐릭터를 담았다.

## W컨셉 품은 신세계·지그재그 품은 카카오



신세계가 W컨셉, 카카오가 지그재그를 인수하는 등 온라인 패션플랫폼이 e커머스 시장을 선점하려는 대기업들의 각축장으로 뜨고 있다. 대기업과 손잡은 패션플랫폼이 리딩 업체인 무신사를 넘을 수 있을지에 관심이 쏠린다. 사진은 지그재그 모델 윤여정(왼쪽)과 무신사 모델 유아인. 사진제공 | 지그재그·무신사



# 대기업 손잡은 패션플랫폼, 1위 무신사 넘을까?

SSG닷컴, W컨셉 지분 전량 양수 카카오-지그재그 합병...7월 출범 빅데이터 적용해 시장 선점 나서

온라인 패션플랫폼(이하 패션플랫폼)이 전자상거래(e커머스) 시장을 선점하려는 대기업의 각축장이 되고 있다. 패션플랫폼은 모바일 애플리케이션을 기반으로 소비자와 패션쇼핑몰을 연결하는 플랫폼 제공사를 말한다. 주요 업체로 무신사, 지그재그, 에이블리, W컨셉, 브랜드 등이 있다. 각 플랫폼마다 맞춤형 상품을 추천해 2030 MZ세대(밀레니얼+Z세대)의 충성도가 높은 것이 특징이다.

●신세계 W컨셉, 카카오는 지그재그 품어 유통 강자 신세계의 통합 온라인몰인 SSG닷컴은 1일 패션플랫폼 W컨셉의 경영권을 인수했다. IMM프라이빗에쿼티와 아이에스이커머스가 보유한 W컨셉의 지분 전량을 양수하는 주식매매 본계

약을 체결했다. 매각가는 2000억 원 중 후반대로 알려졌다. 인수 후 핵심 경쟁력 유지를 위해 기존 전문인력을 승계하는 등 플랫폼을 이원화해 운영한다. 입점 브랜드들이 신세계가 보유한 오프라인 채널에서도 선보일 수 있도록 온오프라인 통합 마케팅도 추진한다. 체계적인 물류시스템을 접목해 배송 효율성도 높일 계획이다.

카카오는 14일 카카오택시를 운영 하는 카카오퍼머스의 스타일사업 부문을 인적분할해 패션플랫폼 지그재그를 운영하는 크로키닷컴과 합병한다고 밝혔다. 7월 1일 출범하는 합병법인인 카카오 자회사로 편입되고 대표는 서정훈 크로키닷컴 대표가 맡는다. 합병법인은 지그재그가 보유한 패션 빅데이터와 카카오의 기술력을 결합하고 신규 비즈니스 기회를 발굴할 예정이다.

이처럼 대기업들이 패션플랫폼에 눈을 돌리는 것은 신종 코로나바이러스 감염증(코로나19)이 낳은 비대면 소비 트렌드의 영향으로 온라인 패션 시장이 급격히 성장했기 때문이다. 각 패션플랫폼

무신사	1조2000억
지그재그	7500억
에이블리	3800억
W컨셉	3000억
브랜드	3000억

※ 단위: 원

별 2020년 연간 거래액을 살펴보면 1위 무신사가 1조2000억 원, 지그재그 7500억 원, 에이블리 3800억 원, W컨셉 3000억 원, 브랜드 3000억 원으로 역대 최고치를 기록했다. 상위 5개 패션플랫폼의 총 매출이 3조 원대에 이른다. 패션 환경이 바뀐 것도 패션플랫폼의 인기에도 한몫 했다. 전에는 고객이 직접 특정 브랜드의 상품을 찾아야 했다. 하지만 최근에는 패션플랫폼이 단순 판매를 뛰어넘어 유행을 선도해 주요 고객층이 즐겨 사용하는 플랫폼에 패션업체가 입점하는 형태로 변모했다. 대기업들도 새

로운 플랫폼을 만들어 키우는 것보다 이미 충성고객을 확보한 곳을 인수하는 편이 사업 확장과 글로벌 진출에 더 효율적이라 판단한 것으로 보인다.

●W컨셉·지그재그, 1위 무신사 넘을까 이제 관심은 대기업과 손잡은 패션플랫폼이 현재 리딩 업체인 무신사를 넘어설 수 있을지다. 업계에서는 신세계와 카카오 등 대기업의 유통 노하우와 기술력이 패션플랫폼의 빅데이터와 만나면서 공격적인 시장 확장이 이뤄질 것으로 전망하고 있다. 다만 온라인 유행에 민감하게 대응해야 하는 패션플랫폼이 대기업 영향권에 들어가면 전처럼 신속한 시장 대응이 어려울 수 있다는 지적도 있다. 젊고 독특한 감성을 지니고 있던 패션플랫폼이 대기업 이미지에 가려져 본래 경쟁력을 잃을 수도 있다는 얘기도. 업계 관계자는 "소비자 취향에 따라 특정 패션플랫폼을 이용하는 경향이 큰 만큼 포지셔닝을 어떻게 하느냐가 충성 고객 확보에 변수가 될 것"이라고 했다. 정정욱 기자 jjay@donga.com

## MZ세대 입맛 잡아라! 장수 제품의 변신

농심, 양파링+짜파게티 '짜파링' 해태제과, 에이스 치즈케이크맛 동아오츠카는 오란씨 키위 출시

식음료 업계의 장수 제품이 새로운 맛과 콘셉트로 재탄생하고 있다. 오래된 이미지를 탈피하고 2030 MZ세대에게 어필하기 위한 전략이다. 먼저 과거 브랜드의 변신이 눈에 띈다. 농심은 장수 브랜드 양파링에 짜파게티 맛을 조합한 스낵 '짜파링'을 내놓았다. 양파가 짜파게티의 주 재료인 점에 착안했다. 양파의 단맛

과 볶음짜장 소스의 짭짤한 맛이 어우러진 단짠의 조화가 매력포인트다. 겉은 바삭하고 속은 부드러운 양파링의 조직감을 살리면서 한입에 쏙 들어가는 미니사이즈로 제작했다.

해태제과는 장수 크래커 에이스의 신제품 '뉴욕치즈케이크' 맛을 선보였다. 에이스에 뉴욕치즈케이크의 주원료인 크림치즈를 더해 진한 치즈 맛이 특징이다. 아메리카노 커피와 최적의 맛 조합을 찾아냈다는 게 회사 측 소개다. 오리온의 장수 과자인 초코송이는 자매품 하양송이로 변신을 꾀했다. 송이버섯 줄기 모양인 과자 막대기



동아오츠카 '오란씨 키위'

위 머리 부분을 기존 초콜렛에서 치즈케이크 맛으로 바꾸었다. 장수 음료와 아이스크림도 새로운 맛을 앞세워 인기를 끌고 있다. 롯데제과가 최근 내놓은 '메론먹은 죠스바'의 경우, 죠스

바 속에 딸기 대신 멜론 맛의 아이스 믹스를 넣은 것이 특징이다. 멜론 믹스가 딸기보다 더 쫄쫄해 씹는 재미가 더해졌다는 게 회사 측 설명이다. 동아오츠카는 오란씨 탄생 50주년을 기념해 '오란씨 키위'를 내놓았다. 골드키위와 그린키위의 상큼한 맛을 느낄 수 있다. 250mL의 한 캔 당 48kcal로 칼로리가 낮은 게 특징이다. 패키지는 복고 감성을 반영해 40년 전 사용한 타이포그래피와 별을 활용했고 키위의 초록색을 적용했다. 노광수 동아오츠카 오란씨 브랜드매니저는 "오란씨 키위가 스테디셀러인 파인애플과 오렌지처럼 많은 인기를 얻기를 기대한다"고 했다. 정정욱 기자 jjay@donga.com

## 보가 색시해지는 하루 두뇌게임

### 강주현의 퍼즐월드

WWW.경품광고퀴즈.kr WWW.매직스도쿠.kr

위 정사각형 안에는 1~9까지의 숫자가 나열되어 있습니다. 이 숫자들을 사용해 가로, 세로, 대각선 방향은 물론 작은 정사각형 안에도 1~9까지의 숫자가 골고루 들어가도록 해 보세요.

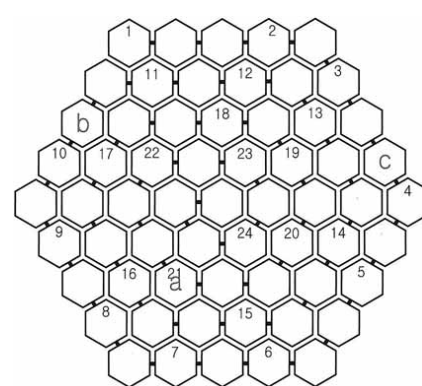
#### ■ 스도쿠문제

	8		6	9			2	
2		7		5				6
					3	7		9
		5						2
9	2	6					1	7
4							9	
	7		3	4				
1				7		2		5
	5			2	6			8

#### ■ 스도쿠정답

9	8	7	9	2	1	6	5	8
5	8	2	8	7	6	7	9	1
6	1	9	5	7	8	2	4	8
8	5	6	2	9	4	8	1	7
7	1	6	9	7	5	9	2	6
2	9	8	6	1	7	5	8	4
8	6	5	2	8	2	1	7	9
9	7	8	1	5	8	4	6	2
1	2	4	7	6	9	8	5	3
9	2	8	7	6	1	8	9	5
1	7	8	9	5	9	8	2	6
6	8	1	2	7	9	7	6	5
2	8	7	6	8	9	5	1	4
4	5	9	1	2	8	6	8	7
8	1	7	8	9	5	2	6	9
7	6	2	9	4	1	5	8	3
8	9	5	8	6	7	4	1	2

#### ■ 낱말문제



#### ■ 열쇠

01. 폐단을 말하고 그 폐단을 바로잡음. 02. 의식이 끝남을 알리는 인사말. 03. 사면이 모두 적에게 포위된 경우와 고립된 경우를 이르는 말. 04. 남부 기한까지 내지 않은 세금에

일정한 비율로 덧붙여 매기는 금액. 05. 비단에 수를 놓은 듯이 아름다운 산천이라는 뜻. 06. 큰비나 지진 등으로 산 중턱의 토사가 무너져 내리는 현상. 07. 태어난 땅. 08. 토지의 지번 등을 나타내기 위하여 국가가 만든 평면 지도. 09. 도망하여 피해감. 10. 물을 움켜쥐어 하는 모든 짓. "오동오지" 11. 재깁에서 모주를 짜낸 술찌꺼기. 12. 아주 작은 입자. 13. 제 것을 천시하고 남의 것을 숭배함. "오천오타" 14. 임차인, 운송인 등과 같이 소유의 의사가 없이 특정한 관계에서 물건을 지배하는 일. 15. 미리 준비가 되어 있으면 근심할 것이 없음. 16. 남의 문장을 본뜨면서 그 형식을 바꿔 자작처럼 꾸밈. "환오탈오" 17. 태풍 중심부에서 반

경 10여 km 이내의 지역. 18. 눈알의 한가운데에 있는 빛이 들어가는 부분. 19. 자숙빛의 수정. 20. 조선 때, 정일품 종일품의 문무관의 아내에게 주던 봉작. 21. 사람이 보통 가질 수 있는 마음. 22. 회의를 열 수 있는 최소의 정원. 23. 부끄러움을 느끼는 마음. 24. 깊이 잘 생각함.

#### ■ 낱말정답

단어 이어가기: 낱말을 모두 풀 다음 a~c칸을 이어놓으면 꽃 이름이 됩니다.

